



Gîtes de France **Eure**

9, Rue de la petite cité - BP 882 - 27008 Evreux Cedex.
Tél : 02.32.39.53.38 / Fax : 02.32.33.78.13 - e-Mail : info@gites-de-france-eure.com

EN NORMANDIE

Spécificité : Nid pour deux

Classement : 🌿🌿🌿

Capacité : 2 personnes

Région : Vallées d'Eure et Seine

Gîte n° 833

Le Clos de l'Eglise-gîte de la corniche

Propriétaire / Owner :

Coralie WILLEM

Commune / Village :

GIVERNY



Au coeur de Giverny, ce gîte est idéalement situé pour découvrir ce charmant village, ses musées et jardins. Au RDC de l'ancien presbytère, mitoyen à un second gîte, il vous offre un très bon confort. Il a conservé un maximum de caractère de cette vieille maison grâce à la restauration de ses boiseries, corniche, carrelage ancien ; allié à une décoration tendance, l'ensemble a beaucoup d'allure. Les 2 gîtes peuvent être loués ensemble pour 4 personnes.

Located at the heart of Giverny, the house is the ideal place to discover this charming village, its museums and the mythical gardens. At the ground floor of the old presbytery, adjoining a second gîte, the house is well comfortable and decorated. You will appreciate the warming atmosphere. The 2 gîtes can be booked together for 4 persons.

Services et loisirs / Services and leisure activities

SERVICES : restaurants et bus sur place / Commerces à 3,5 km : Vernonnet / Médecin à 4 km, hôpital et gare à 5 km : Vernon
LOISIRS : randonnées pédestres (GR 2) et piste cyclable (Voie Verte) sur place / Forêt de Vernon à 1 km / Pêche à 1 km : Giverny / Tennis à 3,5 km : Vernonnet / Piscine à 7km : St Marcel / Golf à 17 km : Gaillon

Sites remarquables : Musée des Impressionnistes, maison et jardin de Claude Monet à 500m, Château de la Roche-Guyon à 9 km, Château Gaillard à 25 km (Les Andelys)

FACILITIES : restaurants and bus on the site / Shops 3,5 km : Vernonnet / Doctor 4 km, hospital and station 5 km : Vernon
LEASURES : walks (GR 2) and bicycle path (Voie Verte) on the site / Forest of Vernon 1 km / Fishing 1 km : Giverny / Tennis 3,5 km : Vernonnet / Swimming pool 7km : St Marcel / Golf 17 km : Gaillon

Sightseeings : "Musée des Impressionnistes", house and gardens of Claude Monet 500m, Castle of Roche-Guyon 9 km, Castle Gaillard 25 km (Les Andelys)

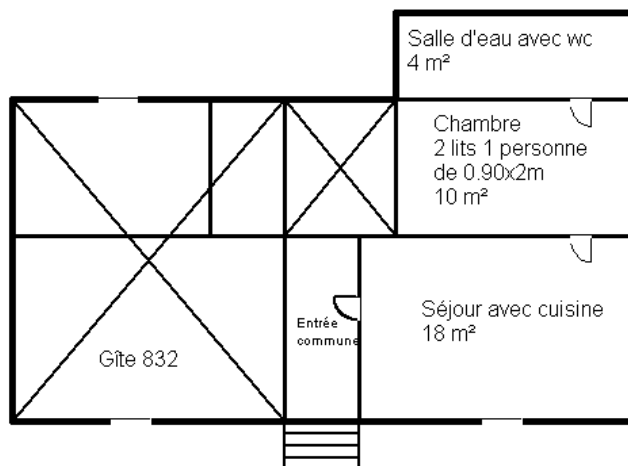
Situation géographique / Geographical situation



Descriptif intérieur / Inside the gîte

RDC (après quelques marches) : entrée commune avec l'autre gîte, séjour avec espace cuisine, 1 chambre (2 lits 1 personne de 0.90x2m et 1 lit bébé), salle d'eau avec wc.

GROUND FLOOR (after few steps) : common entrance with the other gîte, living room with kitchen, 1 bedroom (2 single beds of 0.90x2m and a cot), shower room with toilets.



Année de construction / year of construction : fin XIX^{ème} Espace extérieur / Grounds : 33 m²
 Année de rénovation / renewed : 2011 Surface habitable / Living space : 32 m²

Équipement / Equipment

INTERIEUR : lave-linge (commun à l'autre gîte), micro-ondes, réfrigérateur de 221L (avec compartiment congélateur), télévision, téléphone, sèche-cheveux, fer et planche à repasser, lit et chaise haute bébé, aspirateur. Chauffage central fuel.

INDOOR : washing machine (common with the other gîte), microwaves, 221L fridge (with freezer compartment), television, phone, hairdryer, iron and ironing board, cot and baby high chair, vacuum cleaner. Fuel heating.

EXTERIEUR : mobilier de jardin, 1 transat, barbecue. Parking dans la propriété.

OUTDOOR : garden furniture, 1 deckchair, barbecue. Car park in the property.

Charges / Extra costs

Dépôt de garantie à verser à l'arrivée : 200 €.
 Charges locatives incluses dans le prix : l'électricité, le chauffage et l'eau.
 Forfait ménage sur demande : 30 €
 Location draps sur demande : 6€ / lit 1 personne
 Location linge de toilette sur demande : 6€ / personne
 Les lits sont dotés de couettes.
 Commune assujettie à la taxe de séjour.

Deposit to be paid on arrival : 200 €.
 Rental charges included in the price : electricity, heating and the water.
 Cleaning charges by request : 30 €
 Sheets rental by request : 6€ / single bed
 Towels rental by request : 6€ / person
 Beds are equipped with quilts.
 Visitor's tax.

*Tarifs du 1er avril au 31 octobre :
 2 nuits : 190€ / 3 nuits : 236€ / 4 nuits : 282€ / 5 nuits : 328€ / 6 nuits : 374€

*Price from the 1st april to the 31th october :
 2 nights : 190€ / 3 nights : 236€ / 4 nights : 282€ / 5 nights : 328€ / 6 nights : 374€

Tarifs / Price

PERIODE	BASSE SAISON semaine / week <i>(Low season)</i>	VACANCES SCOLAIRES + Mai / Juin / Septembre semaine / week <i>(School vacation + May / June / Sept.)</i>	HAUTE SAISON semaine / week <i>(High season)</i>	JOUR DE L'AN semaine / week <i>(Very high season)</i>	WEEK END	WEEK END DETENTE <i>(Week-end breaks)</i>	MID WEEK
EUROS	260	310/415*	415	310	190/160*		190/160*